



PASSEPORT / JEWELLERY REPORT

DELIVRE PAR / ISSUED BY

MONACO GEM LAB

LABORATOIRE D'ANALYSE ET D'IDENTIFICATION GEMMOLOGIQUE
SCIENTIFIC LABORATORY FOR IDENTIFICATION AND GRADING
OF DIAMOND AND COLORED STONES

N° PASSEPORT :

10760

DATE:

25/03/2013

Description

Bague or et argent ornée au centre d'un diamant taille ancienne, entouré de diamants taille rose et de rubis taille carrée

Époque

1940

Poids

4.48 gr

Métal

Or et argent

Etat

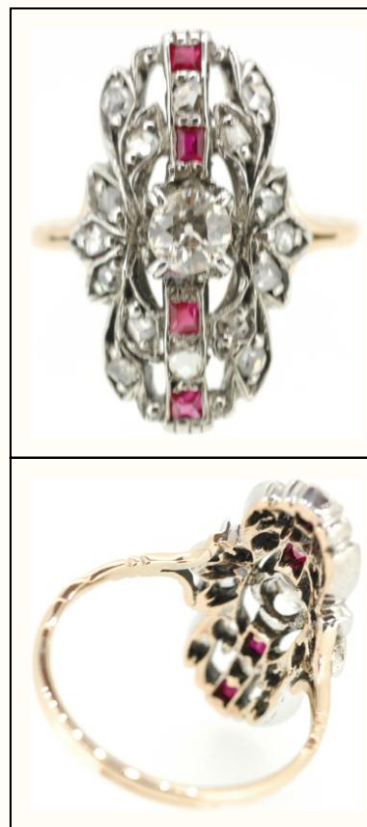
Bon

Gemmes

- **Gemme centrale** Diamant taille ancienne
 - Poids approximatif : 0.30 ct
 - Couleur M - Z
 - Pureté SI1 / SI2
- **Entourage** 16 diamants taille rose
 - Poids total approximatif : 0.20 ct
 - Couleur H / I
 - Pureté SI1 / SI2
- **Entourage** 4 Rubis
 - Poids total approximatif : 0.4 ct
 - Couleur AA
 - Pureté Légèrement inclus

Poinçon

Cygne



POUR ET AU NOM DE
MONACO GEM LAB



Security features included in this document are hologram, water marked paper and additional features not listed, that as a composite, exceed industry security standards.

NOTE CONCERNANT L'ANALYSE DES BIJOUX ET DES GEMMES QU'ILS PORTENT

Le passeport MGL est établi pour authentifier les matières présentes sur un objet décoratif ou servant de parure corporelle. Les passeports MGL servent de contrôle des noms commerciaux et légaux, ils n'ont pas pour vocation de déterminer des critères gemmologiques fins tels que les traitements traditionnels ou les origines, qui nécessitent des analyses complexes et le plus souvent un démontage des gemmes. De même, les indications de poids, de dimensions, de pureté et de couleur des gemmes sont des valeurs estimées qui ne sont données qu'à titre indicatif (seul un certificat peut apporter, dans la limite de son champ d'action, des réponses à ces questions), de même, la mention de l'époque, dont la détermination repose sur un faisceau d'indices concordants et sur l'avis de l'expert impliquée dans la réalisation de ce document, ne représente qu'un avis et ne consiste pas en une datation scientifique précise.

POUR ETABLIR SES CERTIFICATS, LE LABORATOIRE DE GEMMOLOGIE MONACO GEM LAB, SUIT LES NORMES ET RECOMMANDATIONS EDICTÉES PAR LE CIBJO (THE WORLD JEWELLERY CONFEDERATION)